



# DpuScan

## **Erste Schritte Getting Started Premiers Pas**



Jonich & Kloss



## Inhaltsverzeichnis

1	Erste Schritte.....	3
1.1	Einleitung / Vorwort.....	3
1.1.1	Systemvoraussetzungen.....	4
1.1.2	Lieferumfang.....	4
1.1.3	Software auf der CD.....	4
1.2	Installation der Software.....	4
1.3	Lizenzierung der Software .....	8
1.3.1	Lizenzierung über USB-Dongle.....	8
1.3.2	Lizenzierung über Produkt- und Aktivierungsschlüssel..	8
1.3.3	Lizenzierung über einen DpuServer .....	12
1.4	Weitere Schritte .....	13
2	Gettings Started .....	14
2.1	Introduction / Preamble .....	14
2.1.1	System Requirements.....	14
2.1.2	Scope of Supply.....	15
2.1.3	Software on the CD.....	15
2.2	Installation of the Software.....	15
2.3	Licensing the Software.....	19
2.3.1	Licensing via USB Dongle.....	19
2.3.2	Licensing via Product Key and Activation Key .....	19
2.4	Further Steps .....	22
3	Premiers Pas.....	23
3.1	Introduction / Préface.....	23
3.1.1	Préconisations Système.....	24
3.1.2	Livrables.....	24
3.1.3	Logiciels présents sur le CD .....	24
3.2	Installation du Logiciel.....	25
3.3	Licence du Logiciel .....	28
3.3.1	Licence par Dongle USB.....	28
3.3.2	Licence logicielle (clef produit et d'activation) .....	28
3.4	Pour aller plus loin .....	31

# **1 Erste Schritte**

## **1.1 Einleitung / Vorwort**

### **Copyrights**

© 1997 bis 2020 Janich & Klass Computertechnik GmbH. Alle Rechte vorbehalten.

Gedruckt in Deutschland.

Die in dieser Dokumentation enthaltenen Informationen sind Eigentum der Janich & Klass Computertechnik GmbH. Ohne schriftliche Genehmigung der Janich & Klass Computertechnik GmbH begründen weder der Empfang noch der Besitz dieser Informationen irgendein Recht auf Reproduktion oder Veröffentlichung irgendwelcher Teile davon.

### **Haftungsausschluss**

Die Anweisungen und Beschreibungen in diesem Handbuch waren zum Druckzeitpunkt zutreffend. Wir behalten uns jedoch das Recht vor, sowohl Beschreibung als auch Produkt jederzeit ohne Benachrichtigung zu ändern.

Nach dem derzeitigen Stand der Softwaretechnik ist es nicht möglich Programme zu entwickeln, die unter allen Bedingungen und in jeder Konfiguration fehlerfrei arbeiten. Die Janich & Klass Computertechnik GmbH übernimmt keinerlei Haftung für Defekte, die direkt oder indirekt durch Fehler dieses Handbuches, Weglassen von Informationen oder durch Unstimmigkeiten zwischen diesem Handbuch und dem Produkt entstanden sind.

### **Aktualität**

Es ist möglich, dass im Internet eine neuere Version dieser Veröffentlichung verfügbar ist. Wir empfehlen deshalb, die Version an Hand des auf dieser Seite abgedruckten Datums mit der Version auf dem Internet zu vergleichen. Falls die Version im Internet neueren Datums ist, sollten Sie diese herunterladen und ggf. selbst ausdrucken.

Die aktuelle Version dieses Handbuchs finden Sie im Web unter:

<https://www.dpuscan.com/pdf/ErsteSchritte>

### **1.1.1 Systemvoraussetzungen**

- Windows PC ab Windows 7
- Intel i3 ab 2 GHz (oder besser je nach Anwendung)
- 4 GB RAM
- 1 GB freien Speicherplatz auf der Festplatte
- 1x freien, unbeschränkten USB2.0-Port (nur falls Lizenz-Dongle eingesetzt wird)
- CD-ROM-Laufwerk für die Installation

### **1.1.2 Lieferumfang**

- Installations-CD
- Erste Schritte-Handbuch
- Lizenz-Dongle (nur falls Lizenzierung über Dongle)

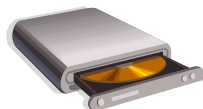
### **1.1.3 Software auf der CD**

- DPU-S Imaging Engine
- DpuScan
- DpuJobHandler
- DPU-X ACDP-Tools
- DPU-X OCR
- Pixtools Runtime
- Pixtools: ImageProc, ISIS, 1D-/2D-Barcodes
- Axtel 2D-Barcode Decoder
- Softek Barcode Decoder
- I.R.I.S Intelligent Character Recognition
- FaceSnap
- DpuServer
- DpuServer: Microsoft SQL Express
- Microsoft MFC CRT Windows Runtime

## **1.2 Installation der Software**

DpuScan benötigt das .NET-Framework 4.5. Dies muss vor der Installation auf dem Rechner vorhanden sein.

Nehmen Sie die Installations-CD aus der Hülle und legen Sie diese in Ihr CD-ROM-Laufwerk.



Warten Sie einen Moment bis die Autowiedergabe von Windows startet ...

**DVD-Laufwerk (D:) DpuScan 523**

Tippen Sie hier, um eine Aktion für diesen Datenträger auszuwählen.

... und klicken Sie darauf um die Autoplay-funktion zu starten.

Falls die Autowiedergabe deaktiviert ist oder nicht startet, drücken Sie die Tasten **Windows+R** um den Ausführen-Dialog von Windows zu starten. Geben Sie dort „D:\SETUP.exe“ ein, wobei „D“ für den Laufwerksbuchstaben ihres CD-ROM-Laufwerks steht und drücken danach die „Enter“-Taste.



**DVD-Laufwerk (D:) DpuScan**

0 Bytes frei von 576 MB

UDF

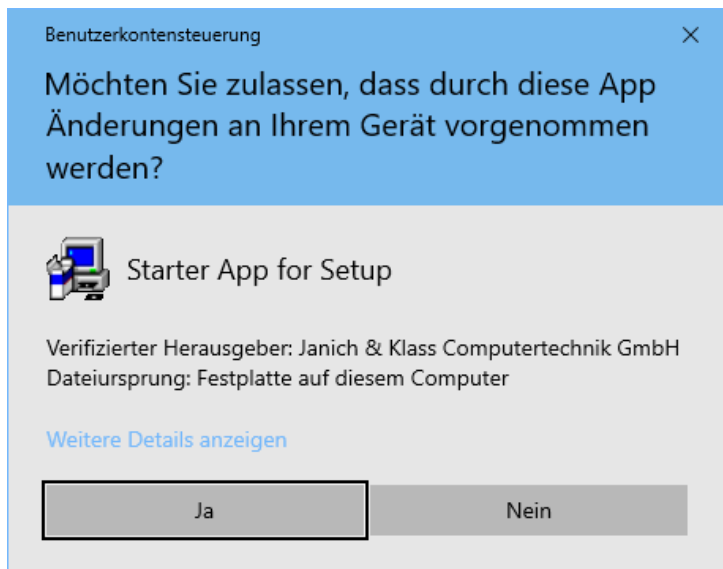
Alternativ können Sie auch auf „Dieser PC“ klicken und dort auf Ihr CD-ROM-Laufwerk zugreifen. Nun reicht ein Doppelklick auf die



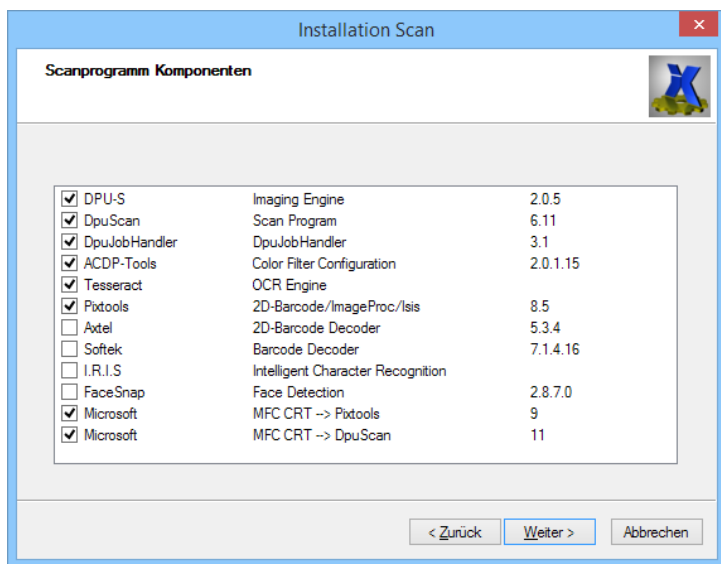
**SETUP.EXE**

um das Installationssetup zu starten.

Falls die Benutzerkontensteuerung (User Access Control, kurz UAC) aktiv ist, bestätigen Sie bitte die entsprechende Abfrage mit [Ja](#).



Akzeptieren Sie die Lizenzbedingungen und wählen Sie dann je nach Bedarf die Softwarekomponenten aus, die Sie installieren möchten. Für eine Standard-Installation klicken Sie einfach auf [Start](#) um die Installation der Software zu beginnen.



Die Komponenten werden in einer festgelegten Reihenfolge einzeln nacheinander installiert. Dieses wird einige Zeit in Anspruch nehmen. Warten Sie bis die erforderlichen Komponenten installiert wurden. Wenn die gesamte Installation beendet ist, wird dies durch eine separate Nachricht mitgeteilt.

Bei der Installation des Paketes [DpuScan](#) werden Sie aufgefordert, den Installationspfad sowie die Speicherart der Profile festzulegen.

Folgende Möglichkeiten stehen zur Auswahl:

Gemeinsame Profilspeicherung für alle Benutzer	▼
Gemeinsame Profilspeicherung für alle Benutzer	
Getrennte Profilspeicherung pro Benutzer	
DpuServer Profilspeicherung	

Für eine Standard-Installation lassen Sie „Gemeinsame Profilspeicherung für alle Benutzer“ ausgewählt und klicken Sie dann auf „Weiter“.

Nachdem alle Softwarekomponenten installiert wurden ist die Installation abgeschlossen.

## 1.3 Lizenzierung der Software

DpuScan kann über folgende Arten lizenziert werden:

- USB-Dongle
- Produkt- und Aktivierungsschlüssel
- DpuServer (inkl. Profilverwaltung)

Je nach Lizenzierungsart ist eine andere Vorgehensweise notwendig.

### 1.3.1 Lizenzierung über USB-Dongle

Die Lizenzierung über den USB-Dongle ist die einfachste Variante der Lizenzierung.

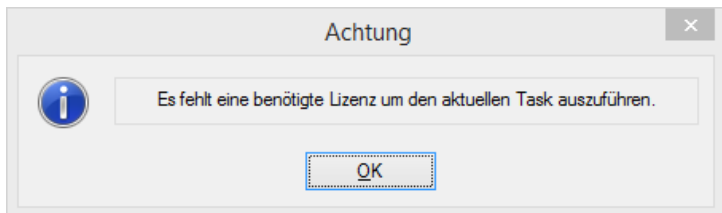
Stecken Sie den Dongle **nach** der Installation an einen freien und unbeschränkten USB-Port. Warten Sie einen Moment bis Windows den Dongle erkannt und installiert hat. Danach können Sie DpuScan starten. Es sind keine weiteren Schritte notwendig.

### 1.3.2 Lizenzierung über Produkt- und Aktivierungsschlüssel

Die Lizenzierung über einen Produkt- und Aktivierungsschlüssel erfolgt in 3 Schritten:

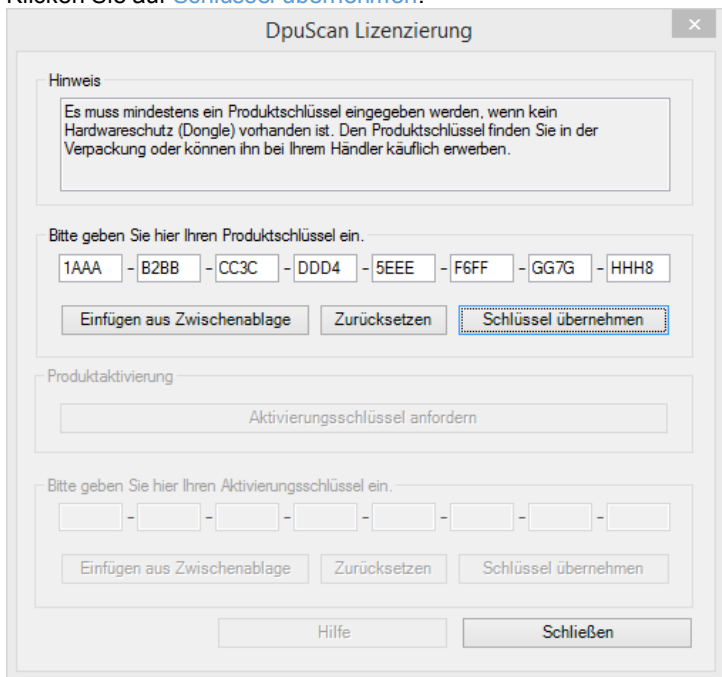
Starten Sie nach der Installation DpuScan. Das Programm meldet dann, dass keine gültige Lizenz gefunden wurde.





Quittieren Sie die Meldung mit **OK** und warten Sie bis DpuScan vollständig geladen wurde.

Es erscheint der Lizenzierungsdialog. Bitte geben Sie dort Ihren Produktschlüssel ein, den Sie auf der CD-Hülle finden. Klicken Sie auf **Schlüssel übernehmen**.



Nachdem der Produktschlüssel erfolgreich übernommen wurde, ist das Programm zunächst für 90 Tage freigeschaltet.

## **Für die dauerhafte Freischaltung müssen Sie den Aktivierungsschlüssel anfordern.**

Klicken Sie dazu auf die Schaltfläche „Aktivierungsschlüssel anfordern“ und geben in dem sich öffnenden Dialog Ihre Daten ein. Um nun den Aktivierungsschlüssel anfordern zu können, muss eine Register-Datei mit einem Klick auf „Erzeuge Register-Datei ...“ erzeugt werden. Speichern Sie diese auf Ihren Computer und senden Sie diese bitte per Email an [activation@dpuscan.com](mailto:activation@dpuscan.com).

Nach der Prüfung wird Ihnen der Aktivierungsschlüssel für diesen Computer per Email zugesendet.

Um den Schlüssel einzugeben, starten Sie DpuScan, klicken Sie auf [Profile](#) und dann auf [Lizenz](#), um in den Lizenzierungs-dialog zu gelangen:

←

Profilauswahl

Profilverwaltung

Rechteverwaltung

Profil sichern

**Lizenz**

Systeminformation

Hilfe

Über

Programm beenden

# Lizenz

## Hauptlizenz

✓ Gold (D 108888)

[Lizenzschlüssel eingeben](#)

## PlugIn Lizenzen

- ✓ 2D Codes PixTools
- ✓ Bildausrichtung
- ✓ Erkennung von Leerseiten
- ✓ Stanzlochentfernung

Geben Sie bitte den per Email erhaltenen Aktivierungsschlüssel in die Felder ein und klicken dann auf [Schlüssel übernehmen](#) um Ihr Produkt vollständig und dauerhaft zu aktivieren.

DpuScan GL-10 Lizenzierung

Hinweis

Das Programm ist für 90 Tage freigeschaltet. Danach wird es gesperrt. Innerhalb der 90 Tag muss vom Lieferanten ein Aktivierungsschlüssel angefordert und eingegeben werden, damit das Programm dauerhaft freigeschaltet wird. Bitte verwenden Sie 'Aktivierungsschlüssel anfordern'

Bitte geben Sie hier Ihren Produktschlüssel ein.

-  -  -  -  -  -  -

Einfügen aus Zwischenablage

Zurücksetzen

Schlüssel übernehmen

Produktaktivierung

Aktivierungsschlüssel anfordern

Bitte geben Sie hier Ihren Aktivierungsschlüssel ein.

1AAA

 - 

B2BB

 - 

CC3C

 - 

DDD4

 - 

5EEE

 - 

F6FF

 - 

GG7G

 - 

HHH8

Einfügen aus Zwischenablage

Zurücksetzen

Schlüssel übernehmen

Hilfe

Schließen

Damit ist die Lizenzierung und Aktivierung abgeschlossen.

### 1.3.3 Lizenzierung über einen DpuServer

Die Verwendung eines DpuServers erfolgt meist in größeren, komplexen Installationen. Eine Beschreibung dieser Umgebungen übersteigt den Umfang dieser Dokumentation deutlich. Über Möglichkeiten und Einstellungen im DpuServer-Umfeld informieren Sie sich bitte in den ausführlichen Handbüchern zu den einzelnen Produkten.

## **1.4 Weitere Schritte**

Auf der Produkt-CD finden Sie im Verzeichnis \Documentation\ ausführliche Handbücher im PDF-Format, die alle weiteren Schritte zur Benutzung von DpuScan im Detail erläutern.

Da ist zunächst das Benutzerhandbuch, das einen groben Überblick über die vielseitigen Möglichkeiten des Programms bietet.

Zum Einrichten der Software, also für Systemadministratoren, ist auf der CD im Verzeichnis \Documentation\ das Referenzhandbuch verfügbar, das Sie bei Bedarf ausdrucken können.

Obendrein enthält das Verzeichnis \Documentation\ zahlreiche Einzel-Handbücher u.a. zu den diversen PlugIns. Blättern Sie einfach mal hinein!

## **2 Gettings Started**

### **2.1 Introduction / Preamble**

#### **Copyrights**

© 1997 bis 2020 Janich & Klass Computertechnik GmbH. All rights reserved.

Printed in Germany.

The information contained in this documentation is the property of Janich & Klass, Wuppertal. Neither receipt nor possession hereof confers or transfers any right to reproduce or disclose any part of the contents hereof, without the prior written consent of Janich & Klass, Wuppertal.

#### **Disclaimer**

The instructions and descriptions in this manual were accurate at the time of this manual's printing. However, we reserve the right to alter the description and/or the product at any time without prior notice. As per the actual state of software technique it is not possible to develop programs that will work trouble-free under all conditions and in any configuration. Janich & Klass assume no liability for damages incurred directly or indirectly from errors, omissions, or discrepancies between this manual and the product.

#### **Actuality**

It may happen that a more recent version of this manual for DpuScan is available for download from the Internet. Therefore, it is recommended that you should compare the version by means of the date printed on this page with the version on the Internet. You should please use the most up-to-date version of the manual.

The actual version of this First Steps Manual is found on the Web at the following address:

<http://www.dpuscan.com/pdf/GettingStarted>

### **2.1.1 System Requirements**

- Windows PC starting from Windows 7
- Intel i3 with 2 GHz (or faster, depending on application)
- 4 GB RAM
- 1 GB available hard-disk space
- 1x available, non-restricted USB2.0-Port (required only in case that a license dongle is used)
- CD-ROM drive for installation

## 2.1.2 Scope of Supply

- Installation CD
- Manual: First Steps
- License Dongle (only in case of licensing via dongle)

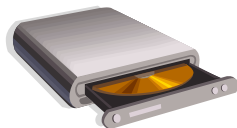
## 2.1.3 Software on the CD

- DPU-S Imaging Engine
- DpuScan
- DpuJobHandler
- DPU-X ACDP-Tools
- DPU-X OCR Package
- Pixtools Runtime
- Pixtools: ImageProc, ISIS, 1D-/2D-Barcodes
- Axtel 2D-Barcode Decoder
- Softek Barcode Decoder
- I.R.I.S Intelligent Character Recognition
- FaceSnap
- DpuServer
- DpuServer: Microsoft SQL Express
- Microsoft MFC CRT Windows Runtime

## 2.2 Installation of the Software

DpuScan requires the .NET-Framework 4.5. This must be installed to the system prior to installing DpuScan.

Remove the installation CD from its case and insert it in your CD-ROM drive.



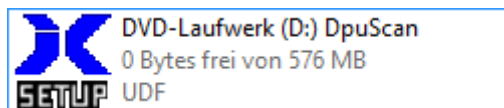
Wait a moment until Windows starts the Autoplay ...

## DVD Drive (D:) DpuScan 523


Tap to choose what happens with this disc.

and click on the message to start the Autoplay function.

If Autoplay is disabled, or does not start, press the key combination **Windows+R** in order to start the Execute dialog of Windows. Enter „D:\SETUP.exe“ where D: means the drive letter of your CD-ROM drive. Next, press the Enter key.

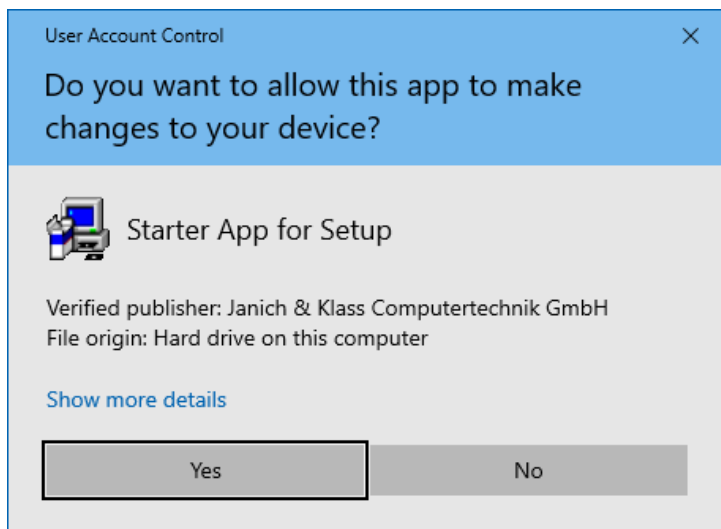


Alternatively, you can also click on „This computer“ and have access to your CD-ROM drive. Now, a double-click on

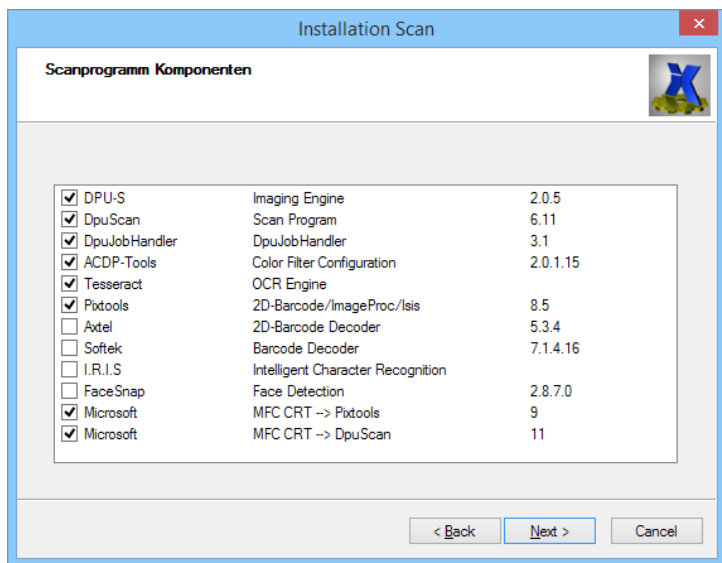
 **SETUP.EXE** is sufficient to start the installation setup.



If the User Account Control is active, please confirm the UAC query with **Yes**.

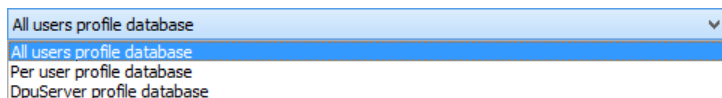


Please read and then accept the License Agreement. Then, you may select the software components that you want to install, depending on your demands. For a standard installation, just click on [Start](#) in order to start the installation of the software.



Please remain patient until the required components are installed. During the installation of DpuScan, you have to determine the installation path, and the storage kind for the Profiles.

The following alternatives are at choice:



For a standard installation, just leave the highlighted line [All users database](#) selected, and click on [Continue](#).

Now that all software components were installed, the installation is completed.

## 2.3 Licensing the Software

DpuScan can be licensed in one of the following kinds:

- USB Dongle (hardkey)
- Product Key and Activation Key (softkey)
- DpuServer (incl. Profile administration)

Depending on the licensing mode, different steps are required for licensing.

### 2.3.1 Licensing via USB Dongle

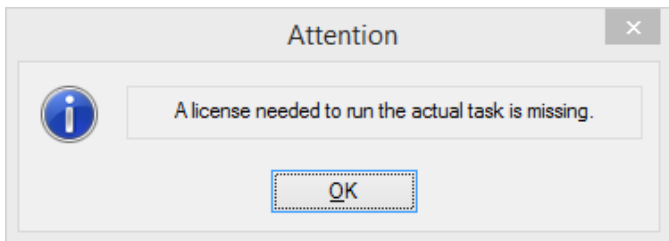
Licensing via USB Dongle is the easiest variant of licensing.

Insert the Dongle **after** the installation in a free and non-restricted USB port. Wait a moment until Windows has installed the Dongle correctly. Then, you may start DpuScan. No further steps are required.

### 2.3.2 Licensing via Product Key and Activation Key

Licensing via a Product Key plus Activation Key is done in 3 steps:

When the installation is completed, please start DpuScan.  
The program reports that no valid license could be found.



Leave the message dialog with **OK** and wait until DpuScan was completely loaded.

Then, the licensing dialog will display. Please enter your Product Key. It is printed on a sticker, placed on the DVD case.  
Click on **Apply**.

**DpuScan Licensing** ✕

**Hint**

If you don't have a hardlock (dongle), you have to enter a product key. You will find it on the package or you can buy it at your local dealer.

**Please enter product key.**

1AAA - B2BB - CC3C - DDD4 - 5EEE - F6FF - GG7G - HHH8

Clipboard Reset **Apply**

**Product Activation**

Request Activation Key

**Please enter activation key.**

-  -  -  -  -  -  -

Clipboard Reset Apply

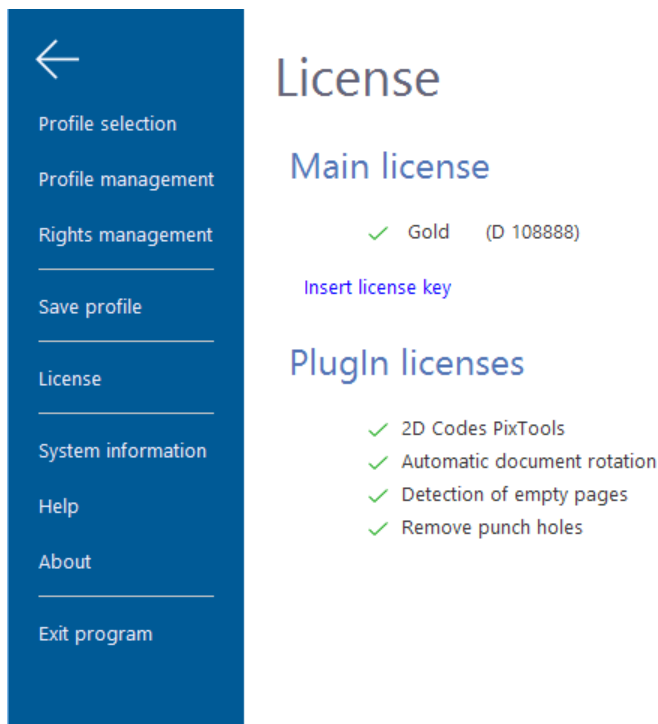
Help

Close

Once the Product Key is successfully applied, the program is released for 90 days. For permanent release, you must query the Activation Key. Click on the [Request activation](#) button and enter your Personal Data in the Registration dialog that will display. Then click on [Create registration file ...](#) Memorize this file in your computer and please send it by e-mail to [activation@dpuscan.com](mailto:activation@dpuscan.com).

After verification, you will receive the Activation Key for this specific computer, via e-mail.

Please start DpuScan, click on [Profile](#) and then on [License](#) in order to enter the Licensing dialog:



Please enter the Activation Key that you received via e-mail in the fields and click on [Apply](#) in order to fully activate your product permanently.

**DpuScan GL-10 Licensing** ✕

---

**Hint**

The program is enabled for a 90 days test period. Within that test period you must obtain an Activation Key from your supplier to activate the program permanently. Please use 'Request Activation Key'

---

Please enter product key.

-  -  -  -  -  -  -

---

**Product Activation**

---

Please enter activation key.

-  -  -  -  -  -  -

Now, licensing and activation are completed.

## 2.4 Further Steps

The product CD contains, in the **\Documentation\** folder, detailed manuals that explain all further steps for the usage of DpuScan in detail.

First, there is the User Manual that presents a rough overview of the multiple possibilities that the program offers.

For system administrators, there is also the detailed Reference Manual. It can be printed from the CD, if required.

Moreover, the **\Documentation\** folder contains numerous individual manuals, for example explaining the diverse Plugins.

Take a look if you please!

## **3 Premiers Pas**

### **3.1 Introduction / Préface**

#### **Copyrights**

© 1997 bis 2020 Janich & Klass Computertechnik GmbH.  
Tous droits réservés.  
Imprimé en Allemagne.

L'information contenue dans cette documentation est la propriété de Janich & Klass, Wuppertal. La réception ou la possession des présentes ne confère ni ne transfère aucun droit de reproduction ou de divulgation de tout ou partie du contenu des présentes, sans l'accord écrit préalable Janich & Klass, Wuppertal.

#### **Désistement**

Les instructions et descriptions données dans ce manuel étaient exactes au moment d'imprimer ce manuel. Nous nous réservons néanmoins le droit de modifier la description, et/ou le produit à tout moment sans notification préalable.

L'état actuel des techniques logicielles et informatiques ne permet pas de développer un programme fonctionnant en toute condition et sous toute configuration sans erreur.

Janich & Klass ne sauront être tenus pour responsables de dégâts encourus directement ou indirectement suite à des erreurs, omissions ou divergences entre ce manuel et le produit.

#### **Actualité**

Il peut arriver qu'une version plus récente de ce manuel pour DpuScan soit disponible au téléchargement sur Internet. Il vous est donc recommandé de comparer cette version à l'aide de la date imprimée sur cette page à la version trouvée sur Internet. Vous devriez utiliser la version la plus récente de ce manuel.

La version Internet du Manuel DpuScan est disponible sur le Web à l'adresse suivante:

<https://www.dpuscan.com/pdf/PremiersPas.>

### **3.1.1 Préconisations Système**

- Windows PC, version 7 et plus
- .Net Framework 4.5
- Intel i3, 2 GHz ou plus (selon utilisation)
- 4 GB RAM
- 1 GB d'espace disque
- 1 port USB2.0 sans restriction (en cas d'utilisation d'un dongle de licence)
- Lecteur CD-ROM pour l'Installation

### **3.1.2 Livrables**

- CD d'Installation
- Manuel « Premiers pas »
- Dongle de licence (le cas échéant)

### **3.1.3 Logiciels présents sur le CD**

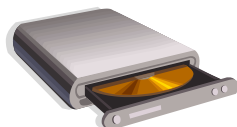
- DPU-S Imaging Engine
- DpuScan
- DpuJobHandler
- DPU-X ACDP-Tools
- DPU-X OCR
- Pixtools Runtime
- Pixtools: ImageProc, ISIS, 1D-/2D-Barcodes
- Axtel 2D-Barcode Decoder
- Softek Barcode Decoder
- I.R.I.S Intelligent Character Recognition
- FaceSnap
- DpuServer
- DpuServer: Microsoft SQL Express
- Microsoft MFC CRT Windows Runtime



## 3.2 Installation du Logiciel

DpuScan nécessite la couche .NET-Framework 4.5. Elle sera installée lors de l'installation du logiciel DpuScan.

Prenez le CD d'installation dans son étui et insérez-le dans le lecteur CD-ROM



Patiencez jusqu'à ce que l'écran Windows de prise en charge automatique des périphériques affiche le message suivant...

**Lecteur de DVD (D:) DpuScan 523**

Cliquez pour sélectionner l'action à exécuter  
avec : ce disque.

Et sélectionnez la fonction Autoplay pour démarrer.

Si la prise en charge automatique est désactivée ou n'a pas démarré, utilisez le raccourci clavier **Windows + r** afin d'afficher la boîte de dialogue **Exécuter**. Saisissez la commande « D:\SETUP.exe » (D : représente la lettre du lecteur attribuée au lecteur CD-ROM), puis appuyez sur la touche **Entrée**.



**DVD-Laufwerk (D:) DpuScan**

0 Bytes frei von 576 MB

UDF

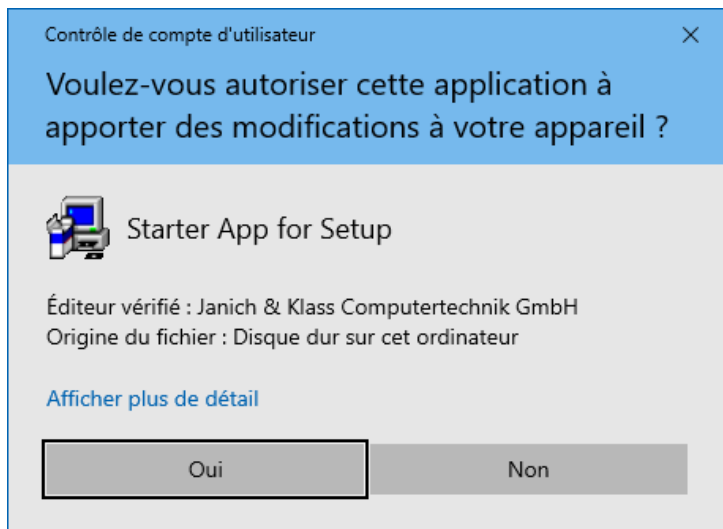
Une alternative serait de cliquer sur **Poste de travail** et d'accéder ainsi au lecteur CD-ROM. Un double-clic sur le fichier



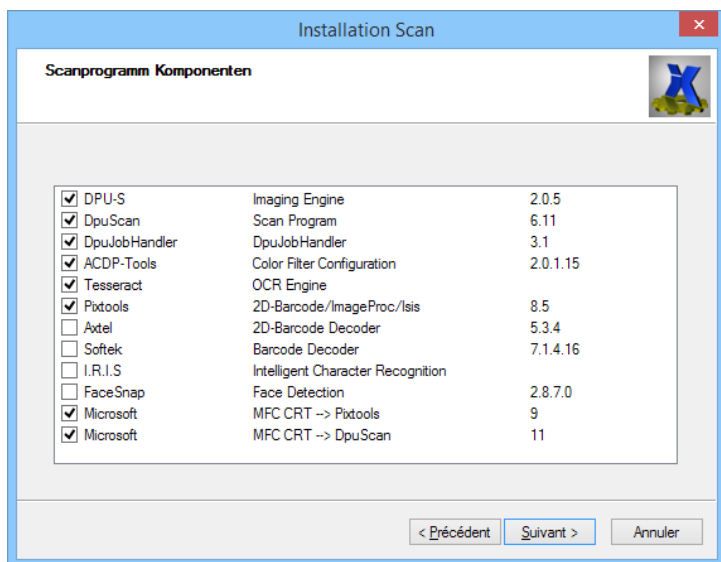
**SETUP.EXE**

suffit alors à lancer le processus d'installation.

Dans le cas où des contrôles sur l'exécution de programmes existent sur votre poste, validez le message portant sur le Contrôle de Compte d'Utilisateur en cliquant sur **Oui**.

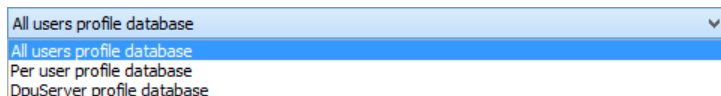


Acceptez les conditions de licences et sélectionnez selon votre besoin les composants logiciels que vous souhaitez installer (la pré-sélection correspond à une installation standard). Cliquer sur [Start](#) afin de démarrer l'installation.



Patientez jusqu'à ce que l'ensemble des composants nécessaires soient installés. Lors de l'installation du module DpuScan, vous devez renseigner le chemin d'installation, ainsi que le mode de sauvegarde des profils.

Les possibilités suivantes vous sont proposées :



Dans le cadre d'une installation standard, conservez le choix par défaut [All users profile database](#) puis cliquez sur [Suivant](#).

Lorsque l'ensemble des composants aura été installé, l'installation est terminée.

### 3.3 Licence du Logiciel

Les différents modes de licence de DpuScan sont les suivants :

- Dongle USB
- Clef logiciel (Produit + Activation)
- DpuServer (incluant l'administration des profils)

Selon le mode de licence mis en place, différentes actions restent à effectuer.

#### 3.3.1 Licence par Dongle USB

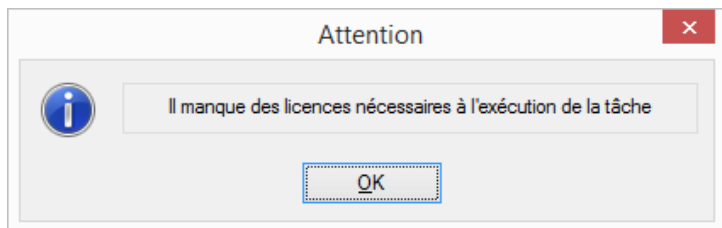
Le mode de licence par clef de protection matérielle (Dongle USB) est le mode de licence la plus simple

Insérez le dongle de protection **après** l'installation dans un port USB libre et non sujet à restrictions. Attendez jusqu'à ce que Windows ait correctement détecté le Dongle. Vous pouvez ensuite démarrer DpuScan. Aucune autre étape n'est nécessaire.

#### 3.3.2 Licence logicielle (clef produit et d'activation)

Ce mode de licence nécessite les trois étapes suivantes :

Après l'installation, Démarrez DpuScan. Un message vous informant de l'absence de licence s'affiche.



Refermez la fenêtre en cliquant sur **OK** et attendez que DpuScan ait fini de démarrer.

Apparaît une boîte de dialogue relative au mode de licence. Renseignez ici la clef Produit qui figure sur l'étui du CD d'installation.

Cliquez sur [Prendre la clef](#)

DpuScan Concession de license

Indication

Il faut entrer la clef de produit si il n y a pas de Dongle. La clef de produit est imprimée sur l'emballage.

Entrez la clef de produit svp.

1AAA - B2BB - CC3C - DDD4 - 5EEE - F6FF - GG7G - HHH8

Coller de la memoire Réinitialiser **Prendre la clef**

Activation de produit

Demander la clef d'activation

Entrez la clef d'activation svp.

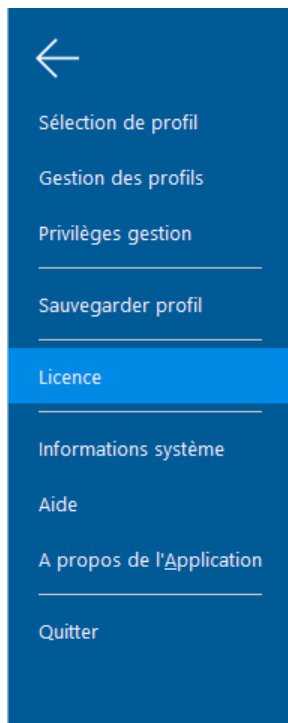
Coller de la memoire Réinitialiser Prendre la clef

Aide Fermer

Lorsque vous aurez mené à bien cette étape, vous pourrez librement utiliser le logiciel pour une durée de 90 jours. Pour activer le logiciel durablement, vous devez demander et recevoir la clef d'activation. Dans ce même écran, cliquez sur [Demander la clef d'activation](#) et renseignez les informations demandées dans la fenêtre qui suit. Afin d'effectuer votre demande de clef logicielle d'activation, les données personnelles doivent être générées, en cliquant sur [Générer les données d'enregistrement](#). Sauvegardez-les sur votre ordinateur, et envoyez-les par e-mail à l'adresse [activation@dpuscan.com](mailto:activation@dpuscan.com).

Après réception de vos informations, une clef d'activation liée au poste de travail vous sera retournée par e-mail.

Démarrez alors DpuScan, sélectionnez le menu [Profile](#) et la rubrique [Licence](#) afin de faire apparaître la boîte de dialogue de gestion de licence :



## Licence

### Licence principale

✓ Gold (D 108888)

[Donner clé de licence](#)

### Licences des Plugins

- ✓ 2D Codes PixTools
- ✓ Automatic document rotation
- ✓ Detection of empty pages
- ✓ Remove punch holes

Saisissez alors le code d'activation que vous avez reçu par e-mail dans le champs prévu à cet effet, puis cliquez sur [Prendre la clef](#) afin d'activer complètement et durablement votre produit.

**DpuScan Concession de licence** ✕

---

**Indication**

Le programme est entièrement accessible pendant 90 jours. Après cela, il est verrouillé.  
Il faut demander une clef d'activation pour déverrouiller le programme en permanence.

Entrez la clef de produit svp.

-

-

-

-

-

Coller de la memoire

Réinitialiser

Prendre la clef

Activation de produit

Demander la clef d'activation

Entrez la clef d'activation svp.

1AAA

-

B2BB

-

CC3C

-

DDD4

-

5EEE

-

F6FF

-

GG7G

-

HHH8

Coller de la memoire

Réinitialiser

Prendre la clef

Aide

Fermer

Le processus d'activation de licence est ainsi complètement terminé.

### 3.4 Pour aller plus loin

Sur le CD d'installation, vous trouverez dans le répertoire **\Documentation\** des manuels complets détaillant toutes les étapes une utilisation de DpuScan.

Vous trouverez notamment un manuel utilisateur, qui donne un premier aperçu des fonctionnalités offertes par le logiciel.

Concernant le paramétrage du logiciel (ou à destination des administrateurs système), figurent également dans ce répertoire le manuel de référence, que vous pouvez imprimer si besoin.

Vous trouverez en outre de nombreux manuels unitaires, se rapportant entre autres à l'utilisation des divers Plug-ins et que vous pouvez consultez à loisir !



Janich & Klass Computertechnik GmbH  
Zum Alten Zollhaus 24  
D-42281 Wuppertal  
Deutschland / Germany / Allemagne  
Tel.: +49 202 2708-0  
Fax : +49 202 700 625  
<https://www.dpuscan.com>

408.880523.000 6